

PREZENTACE STANDARDNÍCH MATERIÁLŮ

keraservis

APARTMÁNOVÉ BYTY PASOHLÁVKY

PCD ŽÍMSKÝM
VRCHEM



O FIRMĚ

PROFIL

Společnost Keraservis působí na českém trhu koupelen a koupelnového vybavení již od roku 2000. Během 21 leté existence v oblasti návrhu, řešení a realizace koupelen a komerčních prostor si Keraservis získal svou pozici především díky kvalitním službám, odbornému personálu a designovým materiálům.

To vše prezentuje na 3 showroomech o celkové rozloze 1 700 m² v České republice - v Praze, Brně a Ostravě, spolu s jedním zastoupením na Slovensku v Bratislavě.

Kvalitní a designové obklady a dlažby lze vybírat ze značek Atlas Concorde, Saime, LOVE nebo vlastní řady Keraservis. Z hlediska sanita a dalšího koupelnového vybavení lze najít produkty ze zastoupení značek Villeroy & Boch, Riho, Hüppe, Ravak, FIMA nebo Graveli.

Prostorné showroomy plné inspirace a odborníci na slovo vzatí - tím se prezentuje společnost Keraservis.



KVALITNÍ
SLUŽBY
A
DESIGNOVÝ
MATERIÁL

SERVIS NA
SHOWROOMU



POSTUP KLIENTSKÉHO VÝBĚRU NA SHOWROOMU BRNO

V rámci řešení výběru produktů vám budou k dispozici odborní poradci na showroomu Keraservis, který je součástí Centra bydlení a designu Kaštanová. V klidném prostředí vám nabídneme kromě rad a odborného pohledu i drobné občerstvení.

KONTAKT

Telefonicky nebo prostřednictvím e-mailu si s vámi nejdříve domluvíme termín schůzky v prostorách našeho showroomu.

FINÁLNÍ
VÝSLEDEK JE
ZHMOTNĚNÍM
VAŠICH
POTŘEB
A PŘEDSTAV.

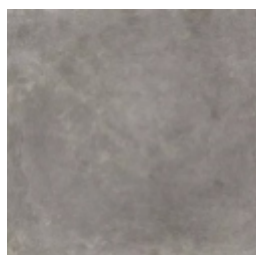
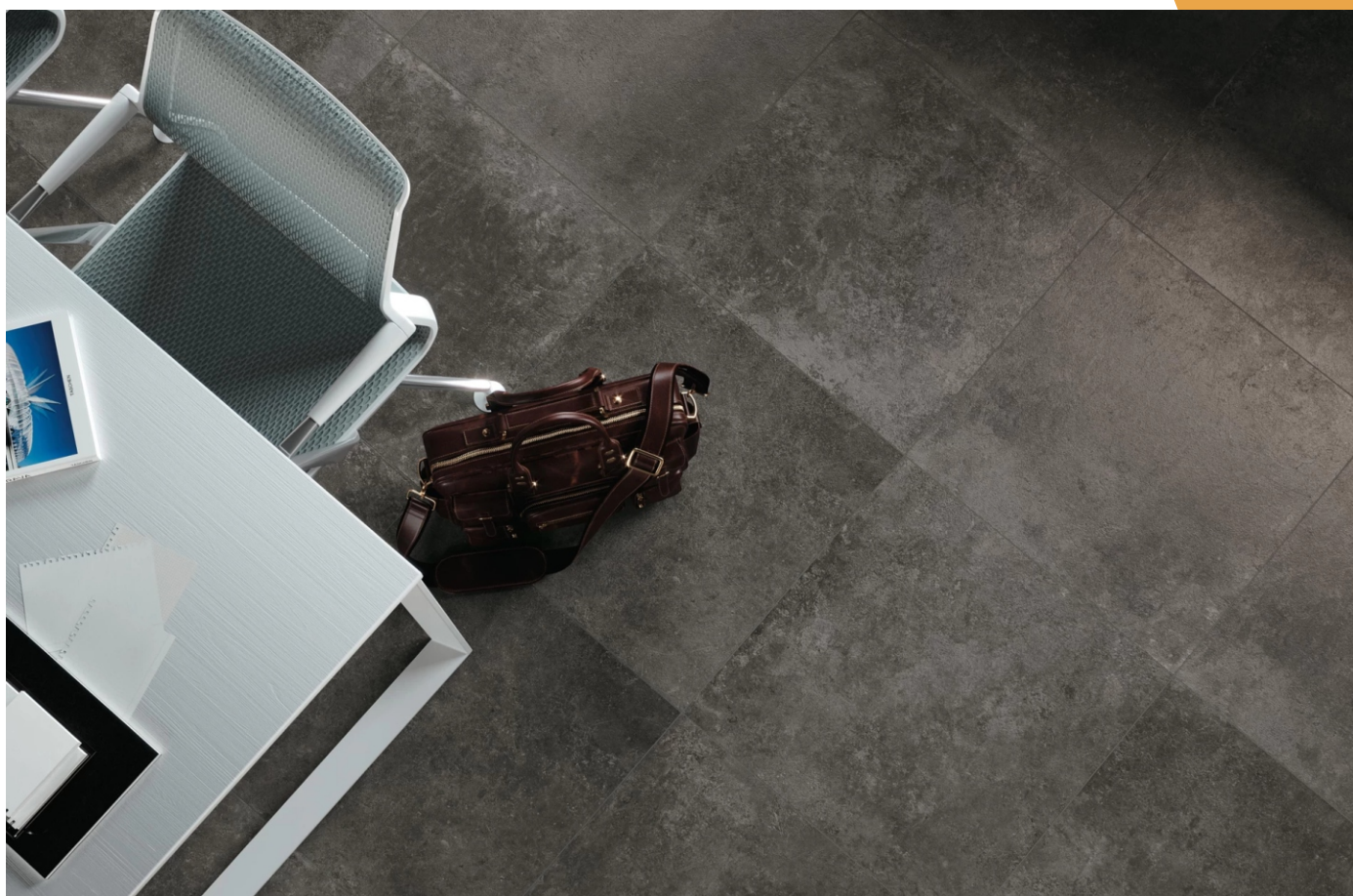
VÝBĚR MATERIÁLU

Na schůzce vám nejdříve představíme nabídku standardních materiálů. Jestliže si budete přát širší výběr, provede vás odborník Keraservis po showroomu a nabídne možnosti, které by vyhovovaly vašim potřebám. Inspiraci lze čerpat z koupelnových kójí na dvoupatrovém showroomu, případně z katalogů výrobců. Následně sestavíme finální nabídku - zde jsou již vámi vybrané materiály, barvy a velikosti zohledněny do jednoho celku.

GRAFICKÉ ZPRACOVÁNÍ A KALKULACE

Na základě vybraného materiálu vám bude zpracována finální kalkulace, v případě změny obkladů a dlažeb, je možné vypracovat i grafický návrh.

 atlas concorde



Gray
60 x 60



Ecrú
60 x 60



White
60 x 60

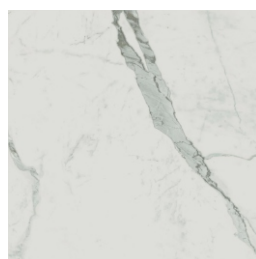


Anthrazite
60 x 60

 atlas concorde

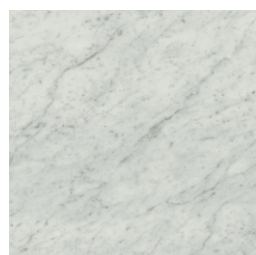


Calacatta
60 x 60



Statuario
60 x 60

 atlas concorde

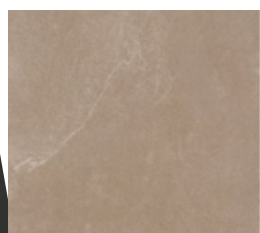


Carrara
60 x 60

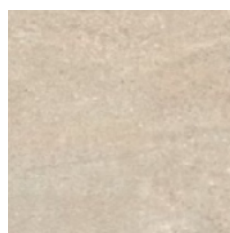


Jolie Grey
60 x 60

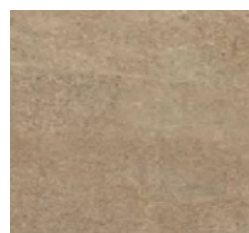
keraservis



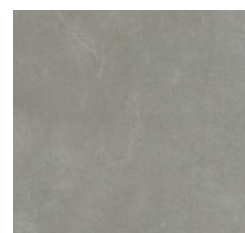
Beige
60 x 60 x 2



Nature
60 x 60 x 2



Beige
60 x 60 x 2



Grey
60 x 60 x 2

Gerflor[®]



Sunny White
1500 x 230 x 2



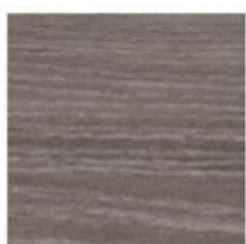
Linley
1500 x 230 x 2



Sakia
1500 x 230 x 2



Sunny Light
1500 x 230 x 2



Club Grey
1500 x 230 x 2



Club Light
1500 x 230 x 2



Sunny Nature
1500 x 230 x 2



Mikado
1500 x 230 x 2

PREZENTACE
SANITY



Umyvadlo Villeroy & Boch
Avento



Umyvadlová skříňka
Villeroy & Boch
Avento



Otopné těleso
Terma



Zrcadlo Ellux
80 × 70



Zrcadlo Ellux
60 × 70



Protihluková sada
Villeroy & Boch



Podomítkový modul
Villeroy & Boch



Ovládací tlačítko
Villeroy & Boch



Závěsné WC Avento
Villeroy & Boch

PREZENTACE
SANITY



Podomítkové těleso
Grohe Rapido



Sprchová baterie
Grohe Eurosmart



Sprchová zástěna
Riho Hamar



Hlavová sprcha s ramenem
Grohe Tempesta



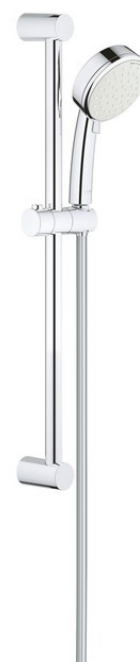
Nástěnné kolínko
Grohe Rainshower



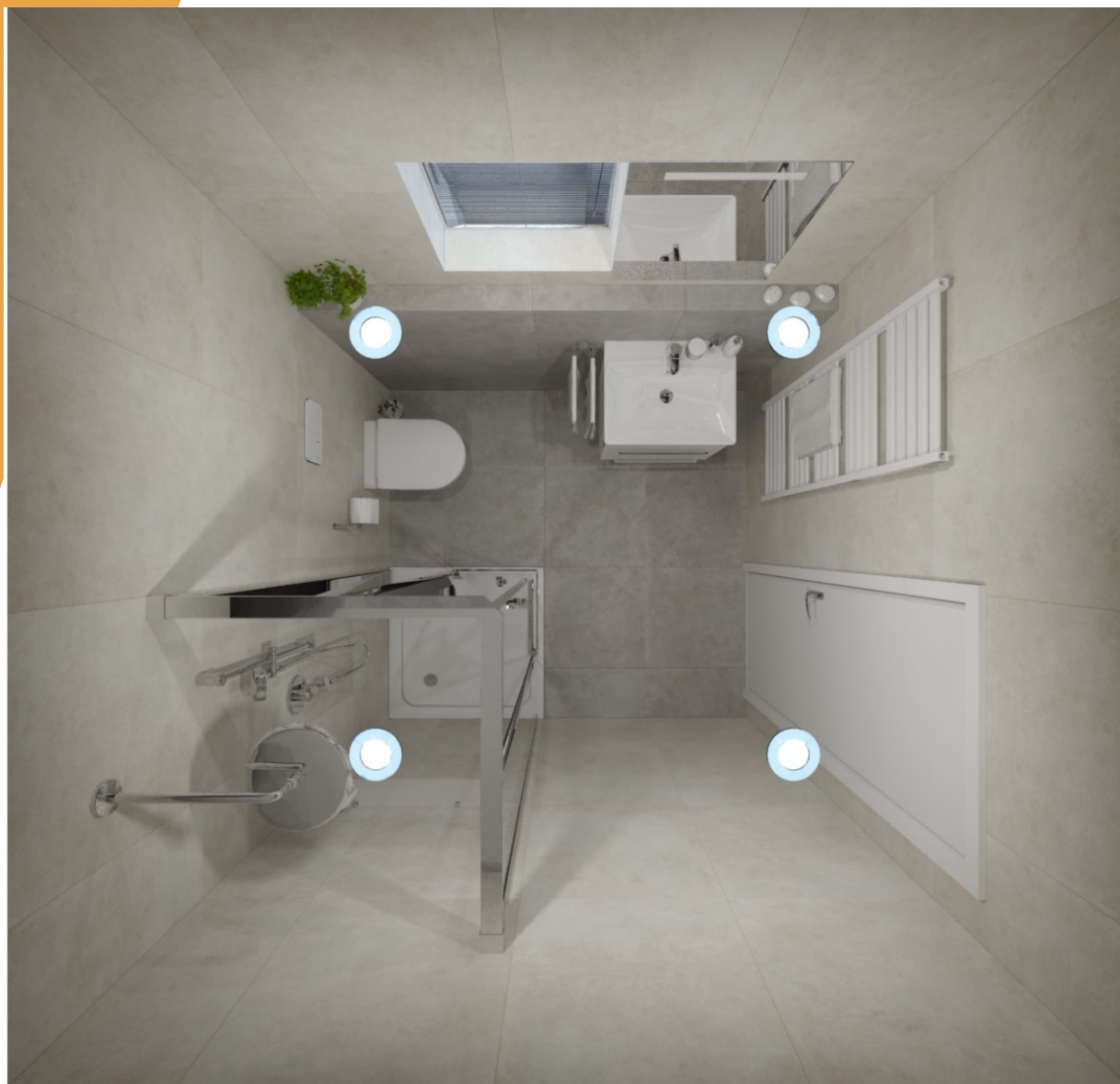
Umyvadlová baterie
Grohe Eurosmart



Sprchová vanička
Riho 90 × 90

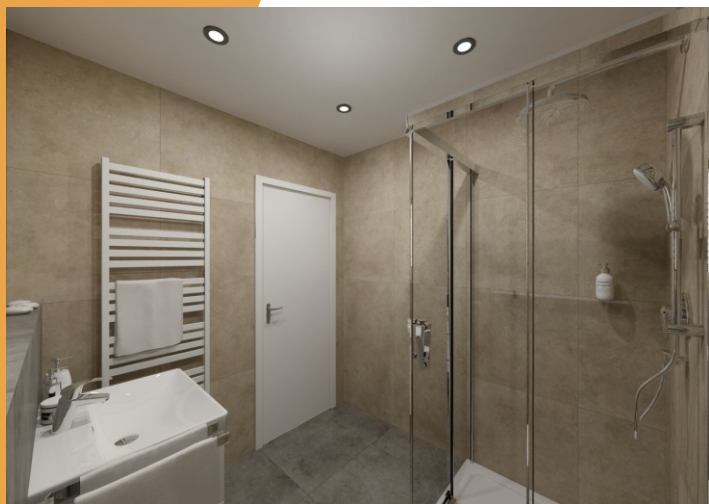


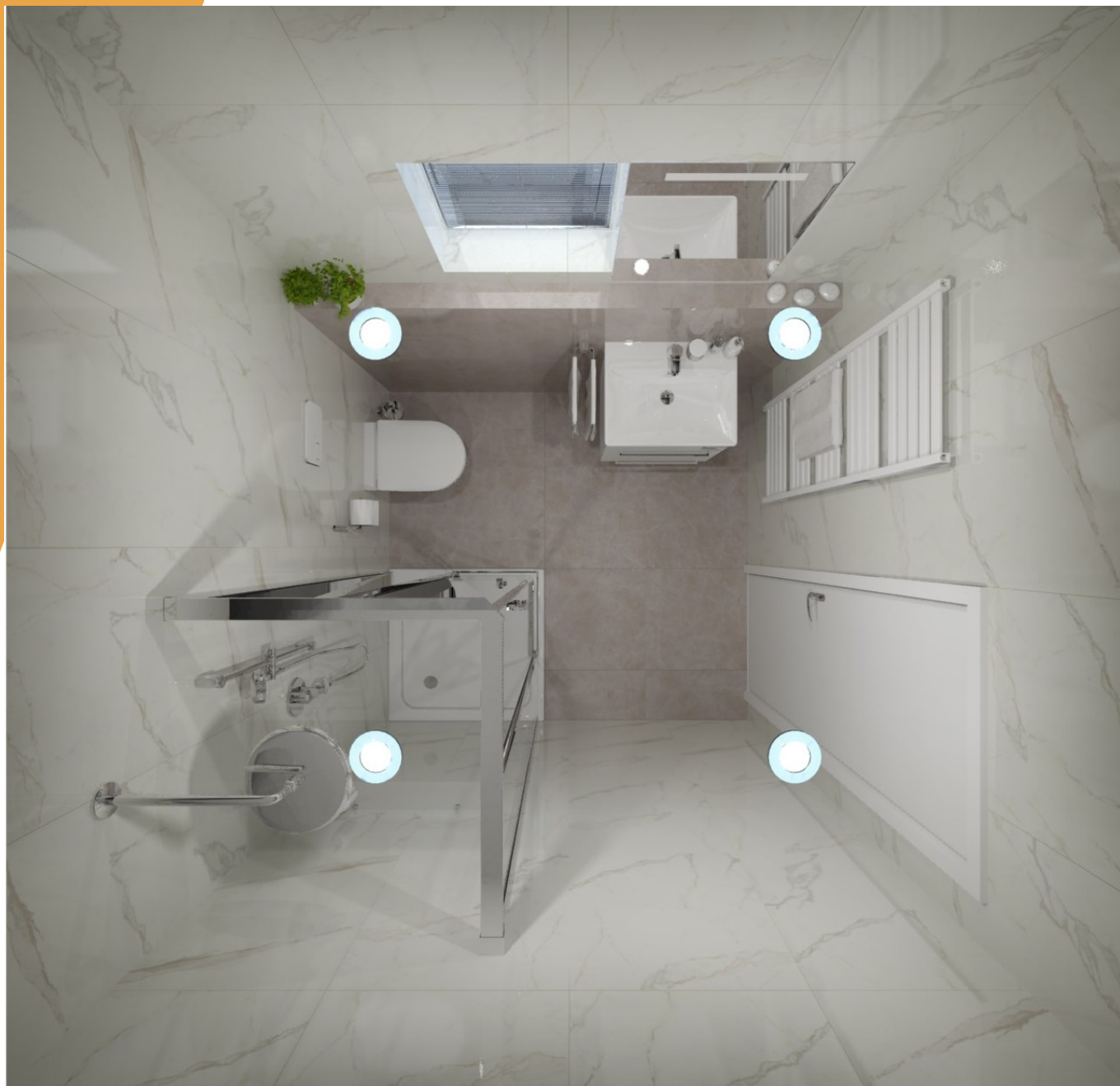
Sprchová souprava s tyčí
Grohe Tempesta

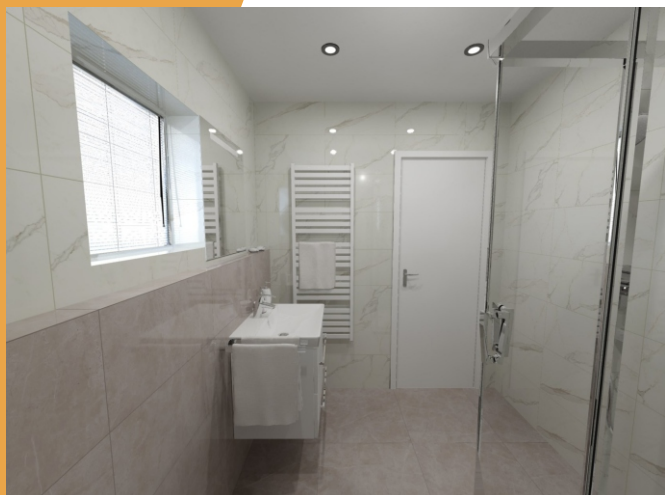












PARTNER PROJEKTU



Stavební společnost RCJ se specializuje na **pokládku** dlažby a **instalace** obkladů. Má bohaté zkušenost i s privátními realizacemi , velkorysími realizacemi veřejných prostor i s náročnějšími projekty.

RCJ používá **nejnovější technologie**. Jejich dělníci jsou proškolení a mají letité řemeslné zkušenosti. Montáže provádí s pouze jimi dodaným materiálem, protože jedině tak lze zaručit perfektní výsledek a poskytnout všechny záruky. V Keraservisu nakoupíte prvotřídní materiál , který zkušení řemeslníci pečlivě namontují .

Realizace dodávky a montáže:

- běžných formátů obkladů a dlažeb
- velkoformátových obkladů a dlažeb (až 3 x 1,5m)
- mozaik i luxfer všech druhů a použití
- venkovních teras na podložky, ale i různé systémy lepení
- fasád s různými zavěšenými
- systémy, keramickými materiály a klinker pásy



V Brně a okolí zrealizoval i **16 bytových domů**, například na ulici Sadová, Božetěchova, Řípská, Bratislavská či v Kaunicově dvoře ve Slavkově. V rámci řadové výstavby rodinných domů se podíleli na **Zahradním městě** v Brně Líšni (15 RD + 26 bytů) , v Maloměřicích (12 RD) nebo Blansku (26 RD) . Mezi **administrativní budovy** lze zařadit Areál Slatinka (4500 m²) , Gatema Boskovice (cca 1000 m²) či BMTI, **Hotel Grid** na brněnské Velké ceně (cca 2000 m²) a **hotel Pavlov**.

KUCHYŇ

Dodávka kuchyní ve třech úrovních standardu



SIEMENS

AEG

KUCHYŇ

The logo for EGGER, featuring a red horizontal bar above the word "EGGER" in a bold, black, sans-serif font. The letter "E" is red, while the rest of the letters are black.

Firma **EGGER** je od roku 1961 soustavně rostoucí a celosvětově působící rodinný podnik se sídlem v St. Johann in Tirol v Rakousku. Značka sdružuje **obsáhlé spektrum produktů** pro výrobu nábytku a výstavbu interiérů, konstrukční dřevostavby i pro podlahy. Celkem 18 výrobních závodů skupiny sídlí v sedmi evropských zemích a z 26 odbytových kanceláří jsou dřevěné materiály exportovány do celého světa.

Společnost EGGER je jedním z předních **světových výrobců materiálů** na bázi **dřeva**. Výrobky EGGER naleznete v mnoha oblastech soukromého a veřejného života, jako např. v kuchyních, koupelnách, ložnicích, kancelářích, hotelích a obchodech. Pod mottem **„More from wood“** skupina EGGER nabízí kromě produktů z oblasti designu nábytku a interiérů také podlahy na bázi dřeva (řady Laminát, Comfort a Design) a stavební výrobky vhodné pro dřevostavby. Můžete si vybrat ze široké řady **ekologicky šetrných OSB desek**, od podlahových desek a desek s rovnými hranami až po podkladové desky DHF, desky Ergo Board i řezivo.



Udržitelné hospodaření je důležitou součástí podnikové strategie skupiny EGGER. Toto úsilí se odráží i v hodnoceních od externích institucí. Společnost i EGGER se podařilo získat dvě ocenění v oblasti udržitelnosti :
Prime status od mezinárodní ratingové agentury ISS ESG a stříbrnou medaili EcoVadis.

KUCHYŇ

The Kronospan logo is displayed in white text on a dark blue rectangular background. The letters are in a bold, sans-serif font, with the 'K' being significantly larger than the other letters.

Kronospan je světový lídr v oblasti výroby desek na bázi dřeva pro nábytkářský průmysl a stavebnictví . Celkem 42 firem skupiny Kronospan s působností **po celém světě** tvoří jednu velkou rodinu s vlastními výrobními i technickými kapacitami a mají významný podíl na zlepšování kvality bydlení.

Kronospan se hned od začátku zaměřoval na co **nejmodernější způsob výroby**. Cílem je **technologicky vylepšovat** produkty tak, aby jejich výroba byla co nejefektivnější a nejvíce **přívětivá k životnímu prostředí**. V každé etapě pracují s těmi nejmodernějšími technologiemi a je tomu tak stále. Do vlastního vývoje a technologií investovali pět set milionů eur . Vyvinul i například **speciální filtrační systém UTWS**, který **snižuje emise** organických látek o 95 %. Odborníci ho označili za **nejlepší technologii** v této oblasti . Nic lepšího dosud nikde neexistuje. A Jihlava byla první , kde tyto filtry byly instalovány.



Úspěšná historie skupiny Kronospan započala v roce **1897** provozem dřevařské pily v rakouském Lungötzu. Právě zde vzniklo **úsilí a touha po dokonalosti**, které se staly krédem společnosti.

keraservis

BRNO



Centrum bydlení a designu Kaštanová
Kaštanová 515/125a
620 00 Brno - Tuřany

OSTRAVA



Krmelínská 780/2
702 00 Ostrava - Hrabová

PRAHA



Centrum Bydlení a designu Křížíkova
Sokolovská 98/96
186 00 Praha - Karlín

KONTAKTNÍ OSOBA

Tomáš Koláček
+420 725 605 765
t.kolacek@keraservis.cz

www.keraservis.cz

